

der etwas andere...  

Produktkatalog

Aktuelles
Sortiment
2022/2023



Inhaltsverzeichnis

S. 1 – 3	Unser Credo
S. 4 – 13	Einblicke
S. 14 – 20	Schmuck-Urnen
S. 21 – 23	Bilderrahmen-Urne
S. 24 – 28	Outdoor-Urnen
S. 29 – 34	Bio-Urnen
S. 35 – 43	Befüllbarer Design-Schmuck
S. 44 – 47	Befüllbare Schlüsselanhänger/Accessoires
S. 48 – 52	Pferd und Pony
S. 53 – 60	Artikelnummern





Valeska Bäumer und Meike Baranasic



„Ihrem geliebten Tier eine einzigartige letzte
Ruhstätte zu geben liegt uns persönlich am Herzen.“



Liebe Leserin, lieber Leser,

neben einigen neuen Produkten und der ganz neuen Sparte **„Pferd und Pony“** haben wir den Schwerpunkt dieses Katalogs bewusst auf das gelegt, was uns ganz besonders wichtig ist: Ihnen zu zeigen, dass hinter jedem unserer selbstdesignten Produkte eine **liebevolle, hochwertige, engagierte und nachhaltige** Herstellung hier in Deutschland steckt. Dazu haben uns unsere Partner Einblick gegeben in ihre Werkstätten, Ateliers und Manufakturen. Wir freuen uns, dass wir diese Einblicke an Sie weitergeben können. Um Ihrem Tier eine einzigartige letzte Ruhestätte geben zu können, setzen wir auf **transparente Produktion mit Herz und Verstand**. Wir möchten Sie einladen auf eine Reise durch unseren neuen Katalog und sind bei Rückfragen oder Anliegen natürlich gerne für Sie da!

Mit herzlichen Grüßen aus dem Ruhrgebiet

Ihr barboleta-Team

Valeska Bäumer und Meike Baranasic

Danke „kleiner Mann“ ...



*08.07.2005 † 23.06.2019

Jack



Einblicke



Keramik-Manufaktur

Auch bei der Herstellung unserer Keramik-Urnen setzen wir auf ein altes Handwerk, denn die Geschichte der Keramik beginnt vor ca. 30.000 Jahren mit der Herstellung einfacher Keramikerzeugnisse.

Das Wort „Keramik“ leitet sich vom griechischen „kéramos“ ab — was „Erde“ bedeutet, denn keramische Produkte werden aus natürlich vorkommenden, aus der Erde stammenden Materialien hergestellt, die in bestimmten Zusammensetzungen bei hohen Temperaturen gebrannt werden.

Von der Aufbereitung der Rohmasse bis hin zum fertig gebrannten Erzeugnis ist es ein langer Weg, der viel Wissen und Sorgfalt erfordert. In unserer Keramikmanufaktur entstehen genau mit diesem Wissen, dieser Sorgfalt und echter Handarbeit unsere Urnen.

Werfen Sie doch mal einen Blick in die Produktion und sehen Sie was jede unserer Urnen zu einem ganz besonderen letzten Ruheplatz macht... nämlich Liebe und die Arbeit, die in jeder einzelnen von ihnen steckt.





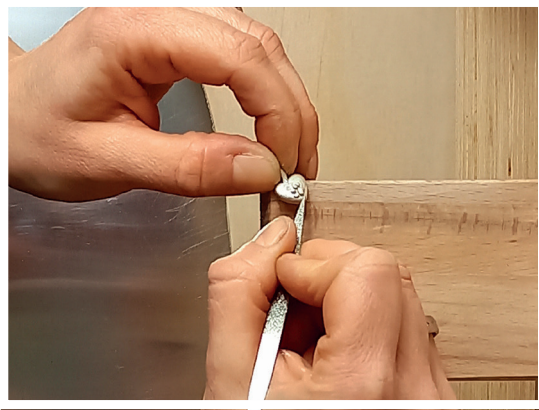
Goldschmiede-Atelier

Die Geschichte der Goldschmiedekunst reicht zurück bis in das fünfte Jahrtausend vor Christus. Schon im damaligen Europa wurden neben prunkvollen Waffen und Kultgeräten auch bereits Schmuckstücke aus edlen Metallen erschaffen. Handwerkliches Geschick und künstlerische Fähigkeiten fließen in diesem Beruf zusammen und lassen ganz besondere Produkte entstehen.

Auch wir setzen bei unserem Schmuck voll und ganz auf diese traditionelle Handwerkskunst. Industrielle Massenanfertigung ist für uns ein Tabu. Jedes unserer Schmuckstücke wird mit Liebe von Hand in unserem Goldschmiede-Atelier angefertigt, denn unser Motto lautet:

„Wo Handwerk auf Leidenschaft trifft, entsteht das ganz Besondere“.





Gemeinnützige Partnerwerkstätten



Einen großen Part in unserem Unternehmen stellt inzwischen die wundervolle Zusammenarbeit mit gemeinnützigen Werkstätten dar, die wir in den letzten Jahren immer weiter ausbauen konnten. Inzwischen werden neben unseren Naturholzkisten auch unsere Lederschlüsselanhänger und einige unserer Urnen dort hergestellt.

Da wir auch hier großen Wert auf Transparenz legen, möchten wir Ihnen gerne Einblick geben in die Werkstätten mit ihren wunderbaren und liebenswerten Mitarbeitern, die mit viel Hingabe und Spaß an der Arbeit für uns tolle Produkte anfertigen. Lassen Sie sich daher von uns einladen auf den kommenden Seiten ein wenig in den Fotos zu stöbern ...









Unsere Produkte



Schmuckkurnen

Design-Urne „Anjo“

Stellen Sie sich Ihre ganz persönliche Urne nach Ihren eigenen Vorstellungen und Wünschen zusammen. Wählen Sie aus verschiedenen Deckeln, Größen und Schleifenbändern.



In vielen Religionen gilt das Ei als Symbol der Auferstehung. Außerdem behütet und beschützt ein Ei seinen Inhalt – genauso wie ein Schutzengel. Daher trägt diese Urne den Namen „Anjo“. „Anjo“ ist portugiesisch und bedeutet „Schutzengel“.

Design-
Beispiel
Schmuck-
Urne



Schmuck-Urne „Anjo“ weiß glänzend

Erhältlich mit 0,5 Liter, 1,0 Liter und 2,0 Liter Fassungsvermögen

Glasierte
Keramik für
den Wohn-
bereich

Deckel „Herz“



Deckel „Pfote“



Fassungsvermögen:	klein (ca. 0,5l), mittel (ca. 1,0l), groß (ca. 2,0l)
Höhe:	klein (ca. 15cm), mittel (ca. 17cm), groß (ca. 20cm)
Farbe*:	weiß glänzend
Schleifenband:	weinrot, royalblau, flieder, schwarz
Material:	gebrannte und glasierte Keramik

*bei allen Urnen und Bändern kann es zu leichten farblichen Abweichungen kommen



Design-Beispiele

Schmuck-Urne „Anjo“ weiß glänzend



Beispiel für Schmuck-Urne
„Anjo“ in weiß glänzend
mit Deckel „Pfote“ und
Schleifenband „schwarz“.



Beispiel für Schmuck-Urne
„Anjo“ in weiß glänzend
mit Deckel „Herz“ und
Schleifenband „weinrot“.



Beispiel für Schmuck-Urne
„Anjo“ in weiß glänzend
mit Deckel „Pfote“ und
Schleifenband „royalblau“.



Beispiel für Schmuck-Urne
„Anjo“ in weiß glänzend
mit Deckel „Herz“ und
Schleifenband „flieder“.

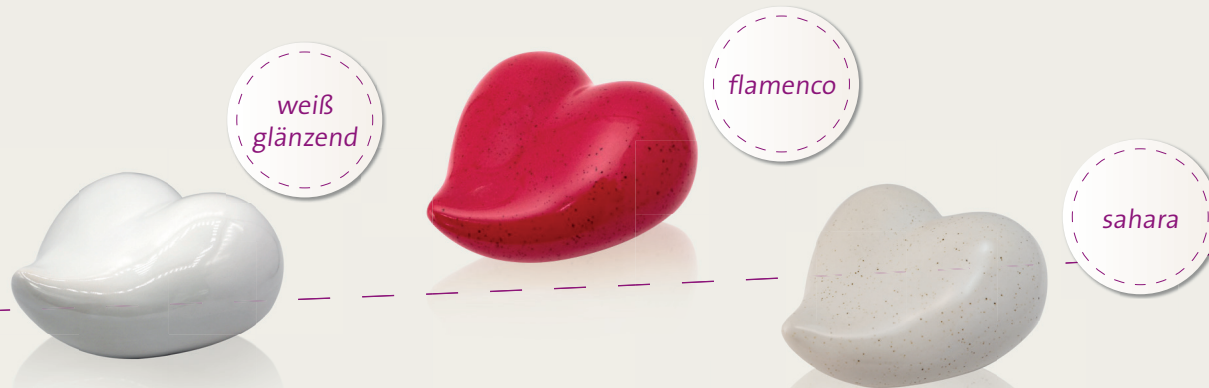
Herz-Urne „Amora“

Erhältlich mit 0,6 Liter, 1,6 Liter und 4,5 Liter Fassungsvermögen



Die bauchige Form von „Amora“ symbolisiert, dass das Herz förmlich vor „lauter Liebe überquillt“ – **Ein starkes Symbol für ein starkes Gefühl.**

„Amora“ wird daher vom portugiesischen „amo coracao“ abgeleitet und bedeutet **„Liebesherz“**.



Fassungsvermögen:

klein (ca. 0,6l), mittel (ca. 1,6l), groß (ca. 4,5l)

Höhe x Breite x Tiefe:

klein (ca. 10x16x16 cm), mittel (12x19x20 cm), groß (16x25x26 cm)

Farbe*:

flamenco, sahara oder weiß glänzend

Material:

gebrannte und glasierte Keramik

*bei allen Urnen und Bändern kann es zu leichten farblichen Abweichungen kommen

Design-Urne „Rona“

schwarz
oder weiß,
matt



Es ist die geschmeidige Körperform einer Katze, die dieser Urne Modell gestanden hat. Durch den sanften Schwung und die zusammenlaufenden Spitzen wirkt sie leicht und elegant. Der Name „**Rona**“ leitet sich vom galicischen „ronrona“ ab und bedeutet „**schnurren**“.

Designerherleitung:





schwarz
oder weiß,
glänzend



Fassungsvermögen:

ca. 0,5l

Höhe:

ca. 19,5 cm

Farbe*:

schwarz · matt oder glänzend

weiß · matt oder glänzend

Material:

gebrannte und glasierte Keramik

*bei allen Urnen kann es zu leichten farblichen Abweichungen kommen

Unsere Produkte



Bilderrahmen-Urne

Erinnerungs-Box „Branka“

mit Plexiglas-Scheibe

Verleihen Sie Ihrer Liebe und Ihren Erinnerungen Ausdruck durch das individuelle Gestalten Ihrer ganz persönlichen „Erinnerungs-Box“.



Gestaltungsvorschläge



Hinter „Brankas“ abnehmbare Plexiglas-Scheibe können Sie **z. B. Fotos, Zeichnungen, Haare oder auch Pfötchen-Abdrücke** Ihres Lieblings platzieren und „Branka“ somit ganz **individuell nach Ihren Wünschen und Vorstellungen gestalten**. Im Inneren kann „Branka“ z. B. die Asche Ihres Tieres oder aber auch gesammelte Erinnerungen an Ihren Liebling sicher bewahren.

„Branka“ wird ebenfalls in liebevoller Handarbeit in einer gemeinnützigen Werkstatt in Deutschland hergestellt. Ihr Name leitet sich vom portugiesischen „lembrancas“ ab und bedeutet **„Erinnerung“**.

Größen und

Fassungsvermögen:

groß (18 x 18 cm – ca. 3,5 l)

mittel (15 x 15 cm – ca. 1,7 l)

klein (12 x 12 cm – ca. 0,8 l)

Material*:

naturbelassenes Kiefernholz mit geschliffener Plexiglasscheibe (Materialstärke der Scheibe ca. 3 mm)

Inklusive:

handgearbeitete Schmetterlings-Bastschleife (Lieferung mit Passepartout)



Vielen Dank an Frau Jasmin D. aus Essen mit Finchen und Lotti (†) für dieses schöne Bild!



*bei allen Urnen kann es zu leichten farblichen Abweichungen kommen

Unsere Produkte



Outdoor-Urnen

Design-Outdoor-Urnen



Die „**barboleta-Outdoor-Urnen**“ sind aus einer speziellen Masse gegossen, die es ermöglicht, die Urnen auch im **Außenbereich** zu platzieren.

Die Farben sind hochwertig **ingebrannt** und verblassen auch bei direkter Sonnenbestrahlung nicht.

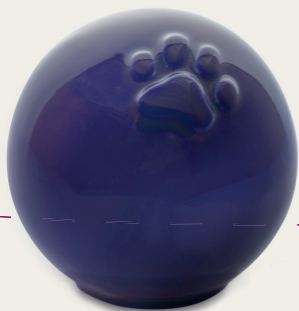
Selbst der Winter kann den Urnen nichts anhaben, denn unter Beachtung einiger Kriterien bei der Auswahl von Stellplatz und Verschluss der Urne überstehen die „barboleta-Outdoor-Urnen“ problemlos einen **durchschnittlichen, mitteleuropäischen Winter**.

Design-Outdoor-Urne „Fini“

Erhältlich mit 0,3 Liter, 1,2 Liter und 3,0 Liter Fassungsvermögen



NEUE
GRÖßE



blau

Passend zum befüllbaren Schmuckstück gibt es nun auch die Kugel-Urne „Fini“. Der Name leitet sich ab vom portugiesischen „infinitamente“ und bedeutet „unendlich“ – genau wie eine Kugel kein Ende hat, so symbolisiert auch diese „Kugel-Urne“ die unendliche Liebe zwischen Ihnen und Ihrem Tier.

Fassungsvermögen:	klein (ca. 0,3l), mittel (ca. 1,2l), groß (ca. 3,0l)
Durchmesser:	klein (ca. 10cm), mittel (ca. 14cm), groß (ca. 18cm)
Farbe*:	creme und blau
Material:	speziell gebrannte und glasierte Keramik (für Außenbereich geeignet)

creme



*bei allen Urnen kann es zu leichten farblichen Abweichungen kommen

Design-Outdoor-Urne „Mira“

Erhältlich mit 0,4 Liter Fassungsvermögen

Wenn das geliebte Tier von uns geht erleuchtet wieder ein Stern mehr am Himmel. Die Stern-Urne „Mira“ symbolisiert dies nicht nur durch ihre Form, sondern auch durch ihren Namen: So leitet sich der Name „Mira“ vom portugiesischen „Minha Estrela“ ab und bedeutet „Mein Stern“ – „Mein Stern, der nur für mich voller Liebe und Dankbarkeit leuchtet und über mich wacht ...“

„Mira“ gibt es als neutrale Version oder aber mit einem hübschen, reliefartigen Pfötchen versehen.



weiß
glänzend

sternen-
himmel



Fassungsvermögen:

ca. 0,4 l

Höhe x Breite x Tiefe:

ca. 21x21x5 cm

Farbe*:

weiß glänzend oder sternenhimmel

Varianten:

mit oder ohne Pfoten-Relief

Material:

speziell gebrannte und glasierte Keramik
(für Außenbereich geeignet)

*bei allen Urnen kann es zu leichten farblichen Abweichungen kommen

Design-Outdoor-Urne „Cuno“

Erhältlich mit 1,0 Liter Fassungsvermögen



„Cuno“ leitet sich vom portugiesischen „Cunho“ ab und bedeutet „Abdruck“. Symbolisch für den „Abdruck“ oder die Spur, die ein geliebtes Tier auch nach seinem Tod für immer in unserem Leben hinterlässt ... Viele kleine „Abdrücke“ in Form von liebevollen Erinnerungen und kleinen Geschichten sind es, die ewig in unserem Herzen bleiben.



Fassungsvermögen:	ca. 1,0 l
Höhe x Breite x Tiefe:	ca. 20,5x21x5,5 cm
Farbe*:	weiß glänzend
Material:	speziell gebrannte und glasierte Keramik (für Außenbereich geeignet)

*bei allen Urnen kann es zu leichten farblichen Abweichungen kommen

Unsere Produkte



Bio-Urnen



Design-Urne „Anjo“

Stellen Sie sich Ihre **ganz persönliche Urne** nach Ihren eigenen Vorstellungen und Wünschen zusammen. Wählen Sie aus verschiedenen Deckeln, Größen und Schleifenbändern.



Design-
Beispiel Bio-
Erd-Urne



In vielen Religionen gilt das Ei als Symbol der Auferstehung. Außerdem behütet und beschützt ein Ei seinen Inhalt – genauso wie ein Schutzengel. Daher trägt diese Urne den Namen „Anjo“. „Anjo“ ist portugiesisch und bedeutet „Schutzengel“.



Bio-Erd-Urne „Anjo“

Erhältlich mit 0,5 Liter, 1,0 Liter und 2,0 Liter Fassungsvermögen



Zur Bio-Erd-Urne „Anjo“ stehen Ihnen folgende Deckel zur Auswahl:

Deckel „Herz“



Deckel „Pfote“



Deckel „Neutral“



Fassungsvermögen:

klein (ca. 0,5l), mittel (ca. 1,0l), groß (ca. 2,0l)

Höhe:

klein (ca. 16cm), mittel (ca. 19cm), groß (ca. 22cm)

Schleifenband:**

rot, blau, flieder, schwarz, Naturbast

*tiefgebrannte, unglasierte Keramik. Löst sich im Laufe der Zeit rückstandslos im Boden auf! **bei allen Bändern kann es zu leichten farblichen Abweichungen kommen

Design-Beispiele

Bio-Erd-Urne „Anjo“



Beispiel für Bio-Urne „Anjo“
mit Deckel „Pfote“ und
Schleifenband „blau“.



Beispiel für Bio-Urne „Anjo“
mit Deckel „Neutral“ und
Schleifenband „schwarz“.



Beispiel für Bio-Urne „Anjo“
mit Deckel „Herz“ und
Schleifenband „flieder“.

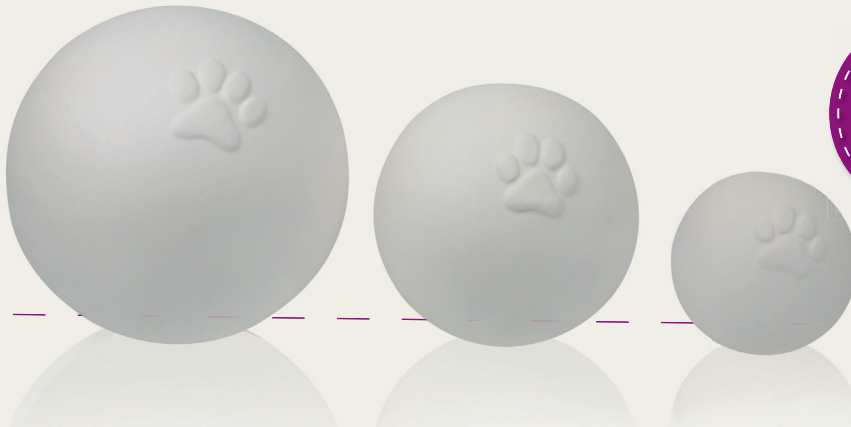


Beispiel für Bio-Urne „Anjo“
mit Deckel „Pfote“ und
„Naturbast“-Band.

Bio-Erd-Urne „Fini“

Erhältlich mit 0,3 Liter, 1,2 Liter und 3,0 Liter Fassungsvermögen

Aufgrund ihrer Beliebtheit gibt es die Kugel-Urne „Fini“ nun auch als Bio-Variante für die Erde. Sie kann aber unbegrenzt im Wohnraum platziert werden bis zum gewünschten Zeitpunkt der Beisetzung. Denn erst im dauerhaften Kontakt mit dem Erdboden fängt sie langsam an sich aufzulösen.



Fassungsvermögen:

klein (ca. 0,3l), mittel (ca. 1,2l), groß (ca. 3,0l)

Durchmesser:

klein (ca. 11cm), mittel (ca. 16cm), groß (ca. 19cm)

NEU



Bio-Urne*
für die Erde



*tiefgebrannte, unglasierte Keramik. Löst sich im Laufe der Zeit rückstandslos im Boden auf!

Naturholz-Urne „Mata“

Diese liebevoll von Hand in einer **gemeinnützigen Einrichtung** gearbeiteten Holzkisten bieten eine **günstige** und dennoch **ästhetische** Alternative sowohl für die **umweltfreundliche Bestattung** in der Erde als auch für den Wohnraum. „Mata“ kommt aus dem portugiesischen und bedeutet „Wald“.



Größen und Fassungsvermögen:

groß (18 x 18 cm – ca. 3,5 l)

mittel (15 x 15 cm – ca. 1,7 l)

klein (12 x 12 cm – ca. 0,8 l)

Material*:

naturbelassenes Kiefernholz

Inklusive:

handgearbeitete Schmetterlings-Bastschleife

*bei allen Schleifenbändern und Urnen kann es zu leichten farblichen Abweichungen kommen



Unsere Produkte



befüllbarer
Design-Schmuck

Design-Schmuck

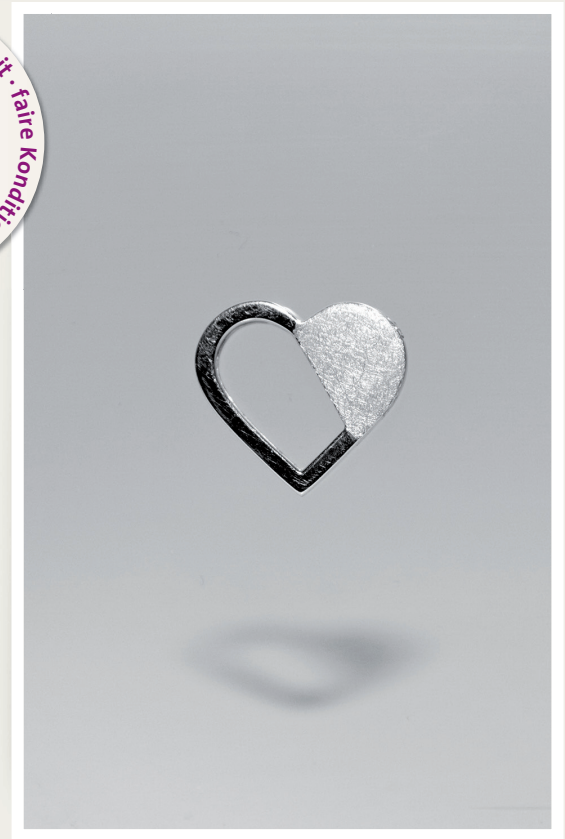


Der ganz besondere Schmuck –
für das ganz besondere Tier.



Der befüllbare barboleta-Design-Schmuck bietet Ihnen die Möglichkeit, einen Teil Ihres geliebten Tieres **immer bei sich zu tragen**. Jeder Anhänger kann z. B. mit ein paar Haaren oder auch mit einem Teil der Asche Ihres Tieres befüllt und anschließend sicher verschlossen werden.

Nur Sie selber kennen Ihr kleines Geheimnis, das Sie und Ihr geliebtes Tier auf eine ganz besondere Weise verbindet.



Schmuck-Set „Taria*“

tragbar als Halskette oder Schlüsselanhänger

„Egal wie groß oder klein die Pfoten sind, die mich begleitet haben ... Sie hinterlassen Spuren für die Ewigkeit in meinem Herzen!“ (Verfasser unbekannt)

„Taria“ leitet sich ab vom portugiesischen „vestigios para a eternidade“ – was „Spuren für die Ewigkeit“ bedeutet.

NEU



- Größe:** ca. 19 mm breit, ca. 29 mm hoch (inkl. Öse)
- Gewicht:** ca. 9,0 g
- Material:** 925er Silber + Edelstahl
- Set enthält:** 1 Anhänger aus 925er Silber, Ledercollier (schwarz, Länge ca. 50 cm) mit 925er Silber-Verschluss + Schlüsselring + Schmuckdose

*dieser Anhänger ist komplett befüllbar



Kette „Lina mit Pfötchen*“ + „Lina neutral*“

Der Stab als Symbol für die Verbindung zwischen Himmel und Erde bekommt durch den Verlust des geliebten Tieres eine ganz besondere Bedeutung. Darum leitet sich der Name „Lina“ vom portugiesischen „linha“ ab, was übersetzt „**Verbindung / Leitung von der Erde zum Himmel**“ bedeutet.



Lina neutral



Lina mit Pfötchen



- Größe:** ca. 25 mm
Gewicht: ca. 3,0 g
Material: 925er Silber
Inklusive: Silberkette (Länge ca. 42 cm) + Schmuckdose

*dieser Anhänger ist komplett befüllbar

925er
Silber

inklusive
Silberkette



Kette „Menora“*

Der Name leitet sich ab vom portugiesischen „menor companheiro“ und bedeutet „Kleiner Begleiter“.



925er
Silber

inklusive
Silberkette



- Größe:** ca. 18 mm
Gewicht: ca. 4,0 g
Material: 925er Silber
Inklusive: Silberkette (Länge ca. 42 cm) + Schmuckdose

*der Körper ist komplett befüllbar



Kette „Tira**“

Dieser Name leitet sich ab vom portugiesischen „batida de coracao“ und bedeutet „Herzschlag“ – symbolisch für Ihr Herz, das in ewiger Liebe für Ihr Tier schlägt.



- Größe:** ca. 22 mm breit, ca. 20 mm hoch
Gewicht: ca. 6,0 g
Material: 925er Silber
Inklusive: Ledercollier (schwarz, Länge ca. 50 cm) mit 925er Silber-Verschluss + Schmuckdose

Kette „Mira**“

Zu unserer beliebten Design-Outdoor-Urne „Mira“ gibt es nun auch das passende befüllbare Schmuckstück. „Mira“ leitet sich vom portugiesischen „Minha Estrela“ ab und bedeutet „Mein Stern“ – „Mein Stern, der nur für mich voller Liebe und Dankbarkeit leuchtet und über mich wacht.“

- Größe:** ca. 22 mm
Gewicht: ca. 9,0 g
Material: 925er Silber
Inklusive: Ledercollier (schwarz, Länge ca. 50 cm) mit 925er Silber-Verschluss + Schmuckdose

*dieser Anhänger bietet Platz für einen kleinen, symbolischen Teil der Asche Ihres Tieres



Kette „Emmi*“

„Emmi“ kommt vom portugiesischen „coracao sempre comigo no meu“ und bedeutet „immer bei mir in meinem Herzen“.



NEU



925er
Silber

inklusive
Silberkette



- Größe:** ca. 15 mm
Gewicht: ca. 2,7 g
Material: 925er Silber
Inklusive: Silberkette (Länge ca. 42 cm) + Schmuckdose

*dieser Anhänger ist komplett befüllbar



Kette „Oria neutral*“ + „Oria mit Pfötchen*“

Dieser Name leitet sich ab vom portugiesischen „Orbita“ und bedeutet „umkreisen“, denn die Gefühle und Gedanken drehen sich wie ein Kreis um das geliebte Tier.



- Größe:** Durchmesser ca. 21 mm
- Gewicht:** ca. 9,0 g
- Material:** 925er Silber
- Inklusive:** Ledercollier (schwarz, Länge ca. 50 cm)
mit 925er Silber-Verschluss + Schmuckdose

*dieser Anhänger bietet Platz für einen kleinen, symbolischen Teil der Asche Ihres Tieres



Kette „Fini mit Pfötchen*“ + „Fini mit Herz*“

Der Name leitet sich ab vom portugiesischen „infinitamente“ und bedeutet „unendlich“ – symbolisch für die **unendliche Liebe** zwischen Ihnen und Ihrem Tier. „Fini“ ist wahlweise mit einem Herz oder einem Pfötchen erhältlich.



- Größe:** ca. 15 mm
- Gewicht:** ca. 4,0 g
- Material:** 925er Silber
- Inklusive:** Silberkette (Länge ca. 42 cm) + Schmuckdose

*dieser Anhänger ist komplett befüllbar



Unsere Produkte



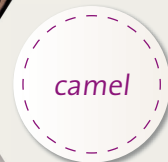
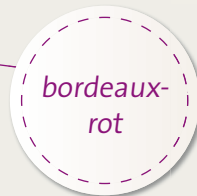
Accessoires

Schlüsselanhänger „Cora“

befüllbar

Diese hochwertig gearbeiteten Schlüsselanhänger enthalten eine Innenkapsel, die mit ein paar Haaren oder auch der Asche Ihres Tieres befüllt und sicher verschlossen werden kann.

Der Name des Schlüsselanhängers „Cora“ leitet sich ab vom portugiesischen „coracao“ und bedeutet „Herz“.



Höhe:

ca. 10 cm

Material:

100% naturgegerbtes Rindsleder

Inklusive:

kleiner und großer Schlüsselring
+ befüllbare Innenkapsel + Schmucksäckchen

Farben:

bordeaux-rot, camel

* bei allen Schlüsselanhängern kann es zu leichten farblichen Abweichungen kommen

Schlüsselanhänger „Escon“

befüllbar

Diese hochwertig gearbeiteten Schlüsselanhänger enthalten eine Innenkapsel, die mit ein paar Haaren oder auch der Asche Ihres Tieres befüllt und sicher verschlossen werden kann.

Die Bezeichnung des Schlüsselanhängers „Escon“ leitet sich ab vom portugiesischen „escondido“ und bedeutet „verborgen“.



Höhe:

ca. 10 cm

Material:

100% naturgegerbtes Rindsleder

Inklusive:

kleiner und großer Schlüsselring
+ befüllbare Innenkapsel + Schmucksäckchen

Farben:

camel

*bei allen Schlüsselanhängern kann es zu leichten farblichen Abweichungen kommen

Schlüsselanhänger „Tea“

befüllbar

Dieser hochwertig gearbeitete Schlüsselanhänger enthält eine Innenkapsel, die mit ein paar Haaren oder auch der Asche Ihres Tieres befüllt und sicher verschlossen werden kann.

„Tea“ ist abgeleitet vom englischen „Treats“ – was „Leckerchen“ bedeutet. Denn die vertraute Form dieses Schlüsselanhängers symbolisiert die leckere Belohnung, mit der das geliebte Tier immer so gerne verwöhnt worden ist.

In liebevoller
Handarbeit aus
unserer gemeinnützigen
Partner-Werkstatt
„Bodenschwingh
Mechterstädt
e.V.“



Schlüsselanhänger „Tea“

Höhe:

ca. 8,5 cm

Material:

100 % naturgegerbtes Rindsleder

Inklusive:

kleiner und großer Schlüsselring
+ befüllbare Innenkapsel + Schmucksäckchen

Farben:

camel

* bei allen Schlüsselanhängern kann es zu leichten farblichen Abweichungen kommen



NEU



Pferd & Pony



barboleta
Design für Tiere

Naturholz-Urne „Cavalo“ + „Lino“

NEU



Naturholz-Urne „Cavalo“

„Cavalo“ ist die Variante für ausgewachsene Pferde und bedeutet daher übersetzt aus dem Portugiesischem „Pferd“.



Naturholz-Urne „Lino“

„Lino“ ist die Variante für kleine Pferde und Ponys. Der Name leitet sich deshalb vom portugiesischen „cavalinho“ ab – was „kleines Pferd“ bedeutet.



Filzgleiter auf Unterseite

Größe:

Cavalo ca. 400 x 400 x 400 mm, Lino ca. 305 x 305 x 305 mm

Fassungsvermögen:

Cavalo ca. 44 l, Lino ca. 17 l

Material:

unbehandeltes Eichenholz

Inklusive:

Baumwollsack für die Asche + handgearbeitete Schmetterlingsschleife + verschraubte Filzgleiter in Metallfassung

* bei allen Urnen kann es zu leichten farblichen Abweichungen kommen

In liebevoller Handarbeit aus unserer gemeinnützigen Partner-Werkstatt „Göttinger Werkstätten GmbH“
In Deutschland hergestellt • liebevolle Handarbeit • faire Konditionen

Schmuck-Set „Pino“*

tragbar als Halskette oder Schlüsselanhänger

„Pino“ leitet sich ab vom portugiesischen „pinote“ – was „Hufschlag“ bedeutet und durch das Hufeisen symbolisiert wird. „Dein Hufschlag ist mein Herzschlag ... für immer und ewig!“

NEU



925er
Silber

inklusive
Ledercollier +
Schlüsselring



- Größe:** ca. 19 mm breit und 29 mm hoch (inkl. Öse)
- Gewicht:** ca. 9,0 g
- Material:** 925er Silber + Edelstahl
- Set enthält:** 1 Anhänger aus 925 Silber, Ledercollier (schwarz, Länge ca. 50 cm) mit 925er Silberverschluss + Schlüsselring + Schmuckdose

*dieser Anhänger ist komplett befüllbar

in liebevoller Handarbeit in einem deutschen Goldschmiedeatelier hergestellt
in Deutschland hergestellt · liebevolle Handarbeit · faire Konditionen

Schmuck-Set „Belura“*

tragbar als Halskette oder Schlüsselanhänger

„Wenn mich jemand fragen würde, was für mich Schönheit und Sanftmut vereint, würde ich ohne zu zögern antworten »Ein Pferd«.***

„Belura“ leitet sich ab von den beiden portugiesischen Wörtern „beleza“ (Schönheit) und „docura“ (Sanftmut).

NEU

- Größe:** ca. 21 mm breit und 29 mm hoch (inkl. Öse)
- Gewicht:** ca. 10,0 g
- Material:** 925er Silber + Edelstahl
- Set enthält:** 1 Anhänger aus 925er Silber, Ledercollier (schwarz, Länge ca. 50 cm) mit 925er Silberverschluss + Schlüsselring + Schmuckdose

*dieser Anhänger ist komplett befüllbar ***„Sprüche aus der Pferdewelt“ (Verfasser unbekannt)

925er
Silber

inklusive
Ledercollier +
Schlüsselring



In liebevoller Handarbeit in einem deutschen Goldschmiedeatelier hergestellt · In Deutschland hergestellt · liebevolle Handarbeit · faire Konditionen

Schlüsselanhänger „Caluno“

befüllbar



Dieser hochwertig gearbeitete Schlüsselanhänger enthält eine Innenkapsel, die mit ein paar Haaren oder auch der Asche Ihres Tieres befüllt und sicher verschlossen werden kann.

„Caluno“ leitet sich ab vom portugiesischen „cavalo lusitano“ – was soviel bedeutet wie „Lusitano Pferd“. Der portugiesische Lusitano gilt als die älteste Pferderasse Europas. Dieser Anhänger soll symbolisch für alle Pferde und Ponys stehen, denn Lusitanos gelten als sehr zuverlässig, edel und treu.



- Höhe:** ca. 7 cm
- Material*:** 100% naturgegerbtes Rindsleder
- Set enthält:** kleiner und großer Schlüsselring + befüllbare Innenkapsel + Schmucksäckchen
- Farbe:** camel

*bei allen Schlüsselanhängern kann es zu leichten farblichen Abweichungen kommen

Unsere Produkte



Artikelnummern



Artikelnummern-Übersicht

Schmuck-Urne „Anjo“

weiß glänzend, aus glasierter Keramik

**Wählen Sie eine Urne und suchen
Sie sich einfach ein Band dazu aus.**

klein (0,5 Liter):

Deckel Herz	1199-XSa/36
Deckel Pfote	1199-XSa/38

mittel (1,0 Liter):

Deckel Herz	1199-Sa/36
Deckel Pfote	1199-Sa/38

groß (2,0 Liter):

Deckel Herz	1199-La/36
Deckel Pfote	1199-La/38



Bänder für die Schmuck-Urne:

Satinband · flieder · schmal	Sb/Fs-3
Satinband · flieder · breit	Sb/Fb-4
Satinband · schwarz · schmal	Sb/Ss-10
Satinband · schwarz · breit	Sb/Sb-11
Satinband · weinrot · schmal	Sb/Rs-16
Satinband · weinrot · breit	Sb/Rb-17
Satinband · royalblau · schmal	Sb/Bs-18
Satinband · royalblau · breit	Sb/Bb-19

Bio-Erd-Urne „Anjo“

aus Schrühware

Wählen Sie eine Urne und suchen Sie sich einfach ein Band dazu aus.

klein (0,5 Liter):

Deckel neutral	1199-XSc/35
Deckel Herz	1199-XSc/36
Deckel Pfote	1199-XSc/38

mittel (1,0 Liter):

Deckel neutral	1199-Sc/35
Deckel Herz	1199-Sc/36
Deckel Pfote	1199-Sc/38

groß (2,0 Liter):

Deckel neutral	1199-Lc/35
Deckel Herz	1199-Lc/36
Deckel Pfote	1199-Lc/38



Bänder für die Bio-Erd-Urne:

Körperband · flieder · schmal	Kb/Fs-5
Körperband · flieder · breit	Kb/Fb-6
Körperband · schwarz · schmal	Kb/Ss-7
Körperband · schwarz · breit	Kb/Sb-8
Naturbast-Band	Nb/B-9
Körperband · rot · schmal	Kb/Rs-12
Körperband · rot · breit	Kb/Rb-13
Körperband · blau · schmal	Kb/Bs-14
Körperband · blau · breit	Kb/Bb-15



Herz-Urne „Amora“

aus gebrannter und glasierter Keramik

klein (0,6 Liter):

sahara	1203-15a/S
flamenco	1203-13a/S
weiß glänzend	1203-01a/S

mittel (1,6 Liter):

sahara	1203-15a/M
flamenco	1203-13a/M
weiß glänzend	1203-01a/M

groß (4,5 Liter):

sahara	1203-15a/L
flamenco	1203-13a/L
weiß glänzend	1203-01a/L

Design-Urne „Rona“

0,5 Liter:

weiß glänzend	1197-S01a
schwarz glänzend	1197-S02a
weiß matt	1197-S01b
schwarz matt	1197-S02b



Design-Outdoor-Urne „Fini“

klein (0,3 Liter):

creme, mit Pfote 1194-XS10a/38

blau, mit Pfote 1194-XS11a/38

mittel (1,2 Liter):

creme, mit Pfote 1194-S10a/38

blau, mit Pfote 1194-S11a/38

groß (3,0 Liter):

creme, mit Pfote 1194-M10a/38

blau, mit Pfote 1194-M11a/38



Bio-Erd-Urne „Fini“



klein (0,3 Liter):

mit Pfote 1194-XSc/38

mittel (1,2 Liter):

mit Pfote 1194-Sc/38

groß (3,0 Liter):

mit Pfote 1194-Mc/38

Design-Outdoor-Urne „Mira“

- weiß glänzend, neutral (ca. 0,4 Liter) 1195-01a/35
- weiß glänzend, mit Pfote (ca. 0,4 Liter) 1195-01a/38
- sternenhimmel, neutral (ca. 0,4 Liter) 1195-12a/35
- sternenhimmel, mit Pfote (ca. 0,4 Liter) 1195-12a/38



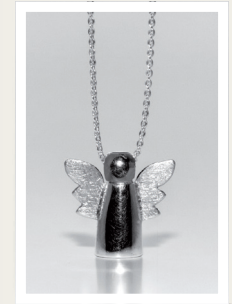
Design-Outdoor-Urne „Cuno“

- weiß glänzend (ca. 1,0 Liter) 1196-01a



barboleta Design-Schmuck

- Kette** „Fini“ mit Pfötchen 1155-GmK/925
- Kette** „Fini“ mit Herz 1155-DmK/925
- Kette** „Lina“ mit Pfötchen 1155-KmK/925
- Kette** „Lina“ neutral 1155-HmK/925
- Kette** „Menora“ 1155-BmK/925
- Kette** „Emmi“ 1155-LmK/925
- Kette** „Tira“ 1155-EmK/925
- Kette** „Oria“ 1155-FmK/925
- Kette** „Oria“ mit Pfötchen 1155-MmK/925
- Kette** „Mira“ 1155-SmK/925



barboleta Design-Schmuck-Set

- Kette** „Pino“ 1155-PmK/925
- Kette** „Belura“ 1155-QmK/925
- Kette** „Taria“ 1155-RmK/925





Naturholz-Urne „Mata“

12 x 12 cm (ca. 0,8 Liter) 1157-S/12
15 x 15 cm (ca. 1,7 Liter) 1157-M/15
18 x 18 cm (ca. 3,5 Liter) 1157-L/18



Erinnerungs-Box „Branka“

12 x 12 cm (ca. 0,8 Liter) 1158-S/12
15 x 15 cm (ca. 1,7 Liter) 1158-M/15
18 x 18 cm (ca. 3,5 Liter) 1158-L/18

Naturholz-Urne „Lino“

für kleine Pferde + Ponys

305 x 305 x 305 mm (ca. 17 Liter) 1159-L/305



Naturholz-Urne „Cavalo“

für ausgewachsene Pferde

400 x 400 x 400 mm (ca. 40 Liter) 1159-XL/400



Befüllbare Schlüsselanhänger

Schlüsselanhänger „Cora“

bordeaux-rot

1156-LC/ro

camel

1156-LC/ca

Schlüsselanhänger „Escon“

camel

1156-LE/ca



Schlüsselanhänger „Caluno“

camel

1156-LU/ca

Schlüsselanhänger „Tea“

camel

1156-LT/ca





barboleta

Design für Tiere

Leopoldstraße 13
45139 Essen

Telefon 02 01 - 76 50 01 21
Fax 02 01 - 76 50 01 22
E-Mail info@barboleta.de
Web www.barboleta.de